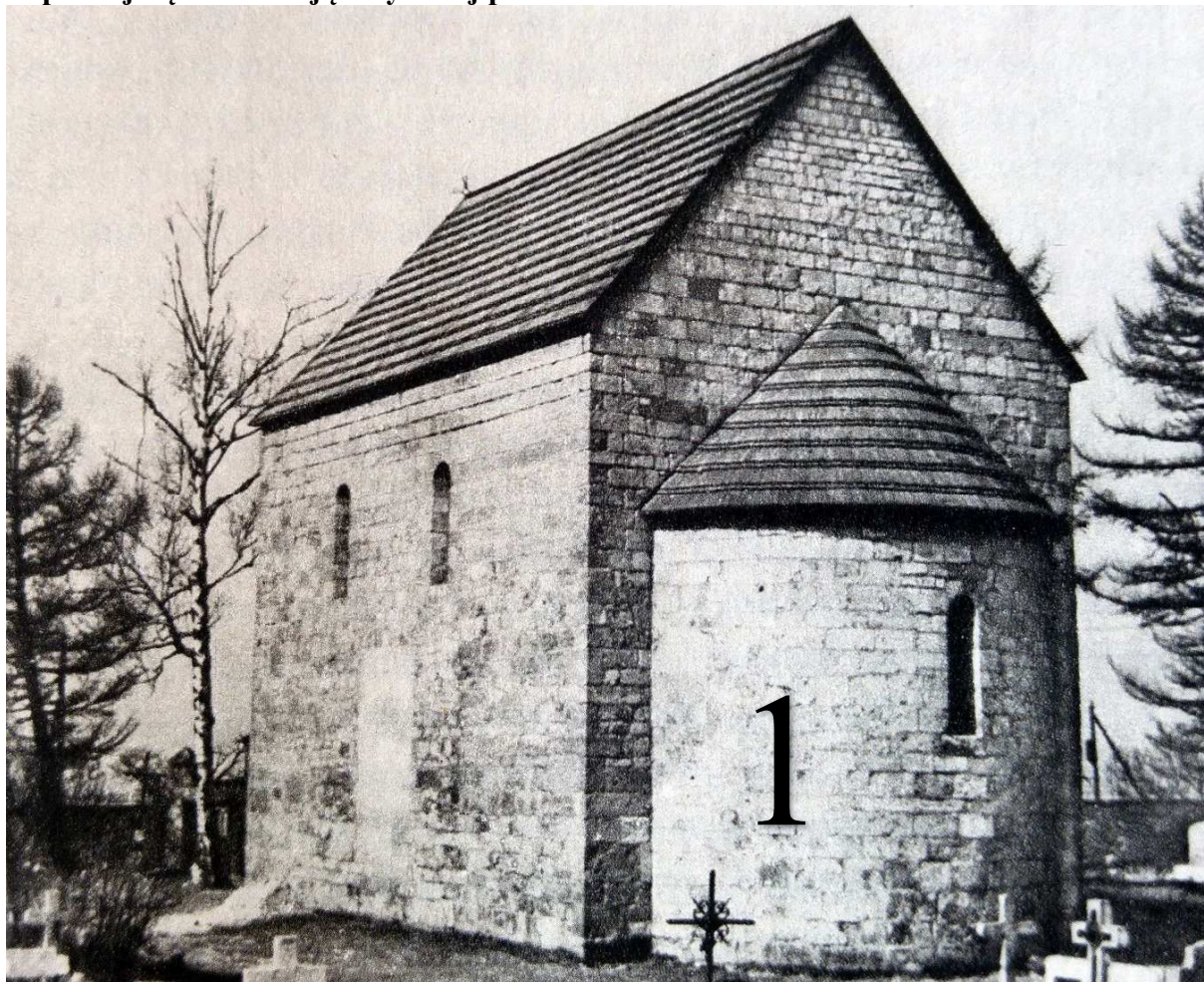


Przykładowe zadanie

Zapoznaj się z ilustracją i wykonaj polecenia:



Kościół św. Jana Chrzciciela w Siewierzu, zdjęcie z połowy XX wieku.

- 1. Określ styl architektoniczny, w którym została wzniesiona przedstawiona budowla. Uzasadnij swoją odpowiedź dwoma argumentami:**

.....

.....

.....

.....

.....

.....

.....

.....

.....

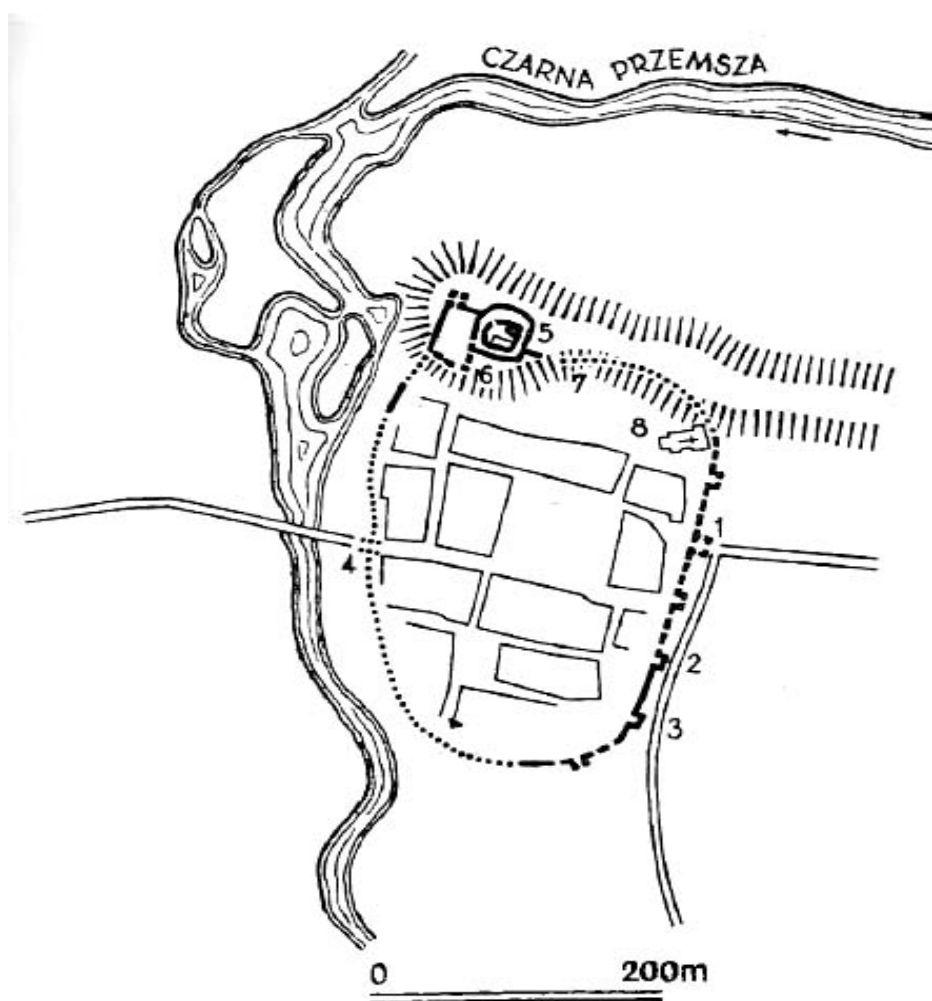
- 2. Podaj nazwę części budowli oznaczoną na ilustracji cyfrą 1.**

.....

.....

Przykładowe zadanie

Zapoznaj się z planem miasta Będzina oraz tekstem źródłowym i wykonaj polecenia:



9. Będzin, plan miasta. Opr. autor, rys. Z. Dołatowski.

1 — brama Sławkowska, 2 — baszta zachowana, 3 — baszta częściowo zachowana, 4 — brama Bytomska, 5 — zamek królewski, 6 — podzamcze, 7 — ogrody zamkowe, 8 — kościół parafialny

Przywilej lokacyjny miasta Będzina (1358)

„Mając staranie o ulepszenie, poprawę naszego królestwa pozwalamy mieć i (...) lokować pod zamkiem naszym miasto, któremu nadajemy nazwę Będzin aby zostało ono lepiej lokowane i sprawiedliwie z prawem rządzone. Prawo lokowania powierzamy czcigodnemu i szlachtetnemu mężowi Hinkowi Ethiopowi i jego legalnym następcom. Powierzamy (mu) również na własność przekazujemy w dziedziczenie i wieczne posiadanie wójtostwo będzińskie z prawem nadania, zamiany i sprzedaży. Tenże Hinko wraz ze swymi następcami otrzyma w posiadanie tytułem wójtostwa jeden łan i dwa place dla własnego użytku, ławę chlebną, mięsną i szewską.

Z kar sądowych rzezonego naszego miasta otrzyma trzeci denar, dwa zachowując dla Naszego Majestatu. Oplatę od przewozu a także sprzedaży piwa (...) tenże wójt i jego następcy

